

FRANCE

Notre pays



Notre région

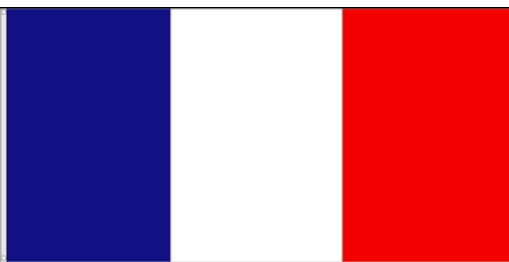


Notre langue

Le français

Bonjour, nous sommes des élèves de France

Notre drapeau



Notre monnaie



L'Euro

Nos monuments



Fourvière à Lyon



Mont Saint-Michel



Tour Eiffel

Une spécialité sucrée de notre région

Tarte à la praline



Recette

Préchauffer le four à 180 °C.

Mélanger farine, beurre, œuf et lait dans un bol, puis malaxer avec une main et former une boule homogène (il faut que le beurre soit "pommade"). Étaler ensuite la pâte dans un cercle à tarte, recouvrir de papier aluminium et déposer des billes en céramique dessus. Cuire la pâte à blanc au four durant 10 à 15 min suivant l'épaisseur. Pendant ce temps, réunir dans une casserole la praline rose, la crème et le beurre, puis cuire jusqu'à 105-110 °C durant 5 à 6 min. Une fois les fonds de tarte cuits, les laisser refroidir.

Répartir ensuite la garniture praline sur le fond de tarte puis placer au réfrigérateur pendant 1 h.

Une spécialité salée de notre région

Saucisson brioché



Recette

Préchauffer le four à 200 °C.

Pocher le saucisson dans de l'eau frémissante pendant 15 min, puis le sortir et le laisser refroidir durant 1/2 h environ. Retirer la peau une fois le saucisson refroidi. Mélanger la farine et les œufs avec la levure dissoute dans l'eau tiède. Incorporer ensuite le beurre pommade et le sel. Laisser la pâte lever à température ambiante pendant 1 h.

Disposer la moitié de la pâte dans un moule à cake beurré. Déposer ensuite le saucisson, puis le recouvrir du reste de pâte. Badigeonner la surface au jaune d'œuf dilué avec un peu d'eau.

Enfourner à 200 °C pendant 40 min,

Nos traditions



Notre école – ses horaires



Nous sommes à l'école :

Le lundi de 8h30 à 11h30 puis de 13h45 à 16h00,

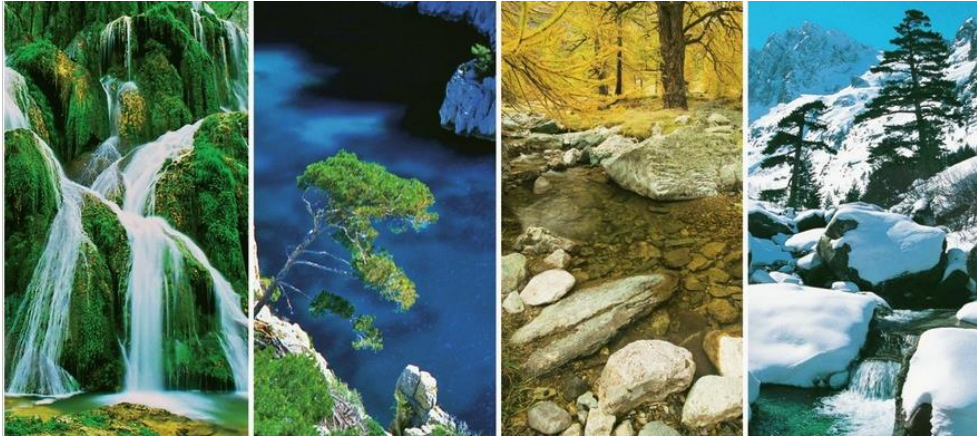
Le mardi de 8h30 à 11h30 puis de 13h45 à 16h00,

Le mercredi de 8h30 à 11h30,

Le jeudi de 8h30 à 11h30 puis de 13h45 à 16h00,

Le vendredi de 8h30 à 11h30 puis de 13h45 à 16h00.

Nos saisons



Printemps en mars, avril, mai

Été en juin, juillet, août

Automne en septembre, octobre, novembre

Hiver en décembre, janvier, février

Que faisons-nous après l'école ?



Nos animaux

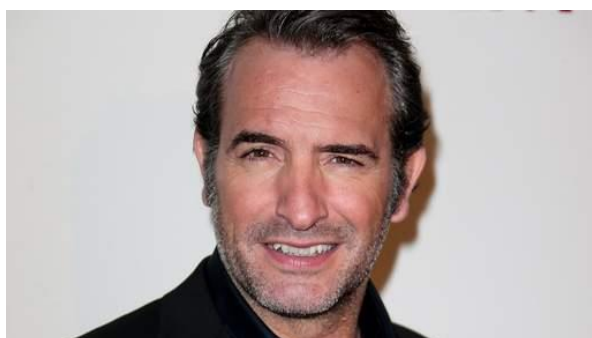
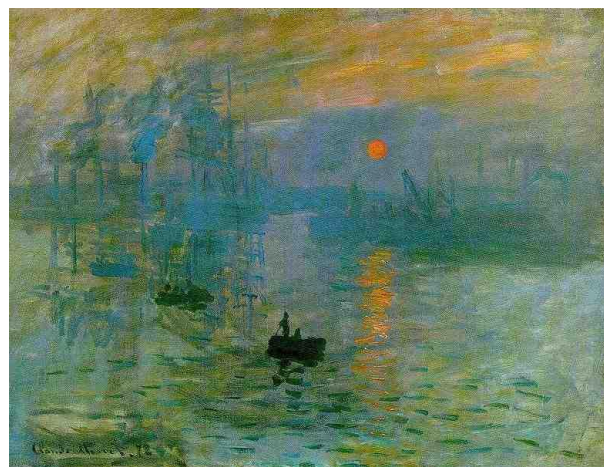


Nos artistes ?



Un chanteur : Francis Cabrel

Un peintre : Claude Monnet



Un acteur : Jean Dujardin